





# Randonnées autour de Saurat



	DISTANCE	DÉNIVELÉ
<b>1</b> Du buis au chêne. Un chemin, une école	5,2 km	236 m
<b>2</b> Autour de Montorgueil	4,9 km	304 m
<b>3</b> La Rouère	2,3 km	77 m
<b>4</b> Du Souleilhan à Stables	7,9 km	406 m
<b>5</b> De Saurat à Prat communal	3,6 km	252 m
<b>6</b> Boucle du pont de Prat communal	3,3 km	186 m
<b>7</b> Les hauts de Prat communal	2,8 km	130 m
<b>8</b> Quère d'Urs	3,8 km	231 m
<b>9</b> De Prat à la forêt de Sauzet	4,8 km	280 m
<b>10</b> De Calamès à Carlong	10,4 km	507 m

-  itinéraires balisés
-  itinéraires en cours de balisage
-  itinéraires "Balades en Pays de Tarascon"
-  autres chemins

Les sentiers sont entretenus et balisés par la communauté de communes, la commune de Saurat et l'association Patrimoine village-rue.

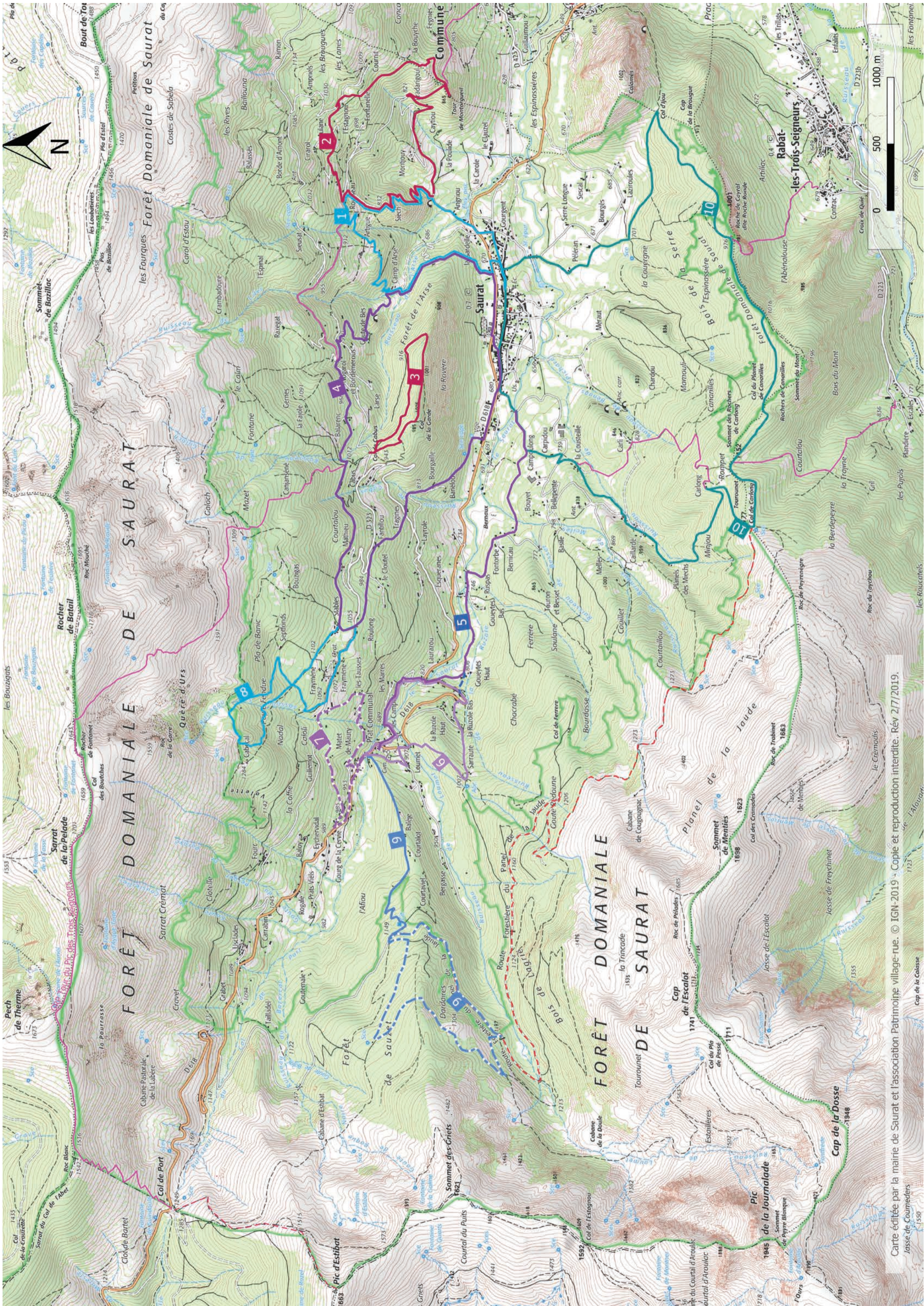
## RECOMMANDATIONS

Les représentations d'itinéraires de randonnée n'ont qu'un caractère indicatif qui, en cas de dommage direct ou indirect découlant de leur non-conformité à la réalité du terrain ou de leur inadéquation aux besoins particuliers de l'utilisateur, n'engage pas la responsabilité de l'IGN, ni celle de la commune de Saurat ou de la communauté de communes. Le tracé au sol des sentiers peut être interrompu ou modifié suite à des événements ou phénomènes naturels (glissement de terrain, éboulis...).

Pour signaler une anomalie sur un sentier, adressez-vous à la mairie : 05 61 05 67 19 – [mairie-saurat@wanadoo.fr](mailto:mairie-saurat@wanadoo.fr)

Numéro d'appel d'urgence européen : 112.

1 : 25 000 / 1 cm = 250 m



Carte éditée par la mairie de Saurat et l'association Patrimoine village-rue. © IGN-2019 - Copie et reproduction interdite. Rév 2/17/2019.  
Jasse de Coumeters  
1530